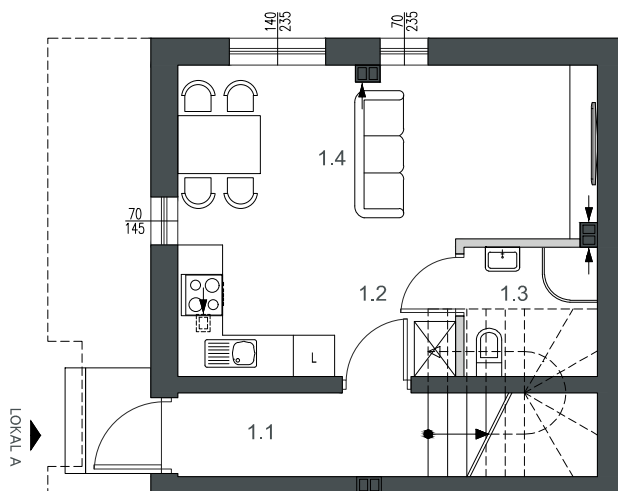
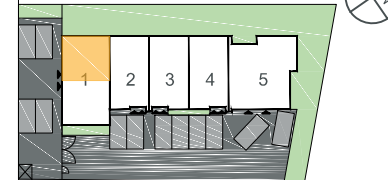


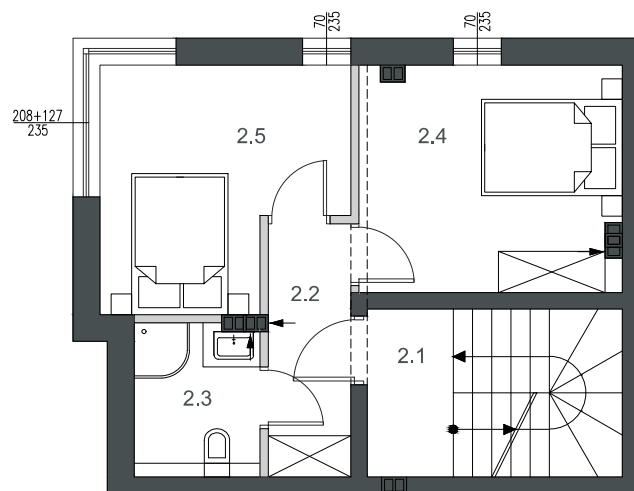


budynek: **1** lokal: **A** liczba pokoi: **4** powierzchnia użytkowa: **111,10 m<sup>2</sup>**  
 w tym:  
 kondygnacja: **parter/piętro/poddasze** powierzchnia mieszkalna: **111,10 m<sup>2</sup>**

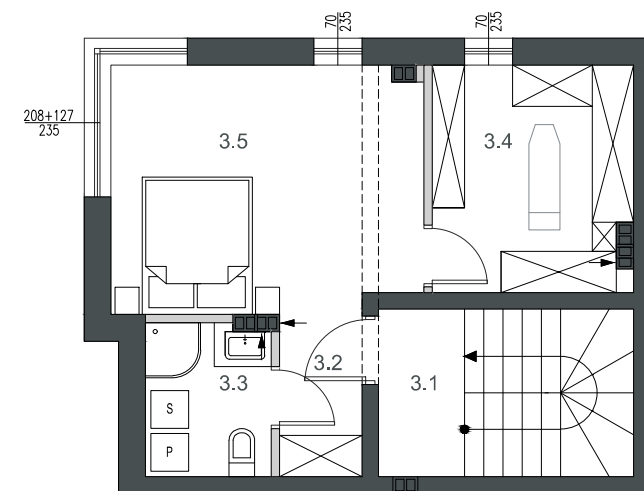
ul. Przemysłowa



1.1 wiatrotap+schody: 7,22 m<sup>2</sup>  
 1.2 hol: 2,26 m<sup>2</sup>  
 1.3 łazienka: 2,70 m<sup>2</sup>  
 1.4 pokój dzienny+kuchnia: 20,78 m<sup>2</sup>  
**parter: 32,96 m<sup>2</sup>**



2.1 komunikacja: 8,87 m<sup>2</sup>  
 2.2 hol: 4,24 m<sup>2</sup>  
 2.3 łazienka: 3,91 m<sup>2</sup>  
 2.4 pokój: 12,23 m<sup>2</sup>  
 2.5 pokój: 11,13 m<sup>2</sup>  
**piętro: 40,38 m<sup>2</sup>**



3.1 komunikacja: 5,92 m<sup>2</sup>  
 3.2 hol: 2,76 m<sup>2</sup>  
 3.3 pralnia/łazienka: 3,86 m<sup>2</sup>  
 3.4 garderoba: 9,33 m<sup>2</sup>  
 3.5 pokój: 15,89 m<sup>2</sup>  
**strych: 37,76 m<sup>2</sup>**

■ Ściany konstrukcyjne : nierozbieralne    □ Ściany działowe    \* powierzchnia mierzona po obrysie podłogi

Uwagi:  
 Powierzchnie pomieszczeń podano z uwzględnieniem tynków, powierzchnia pod ściankami działowymi nie jest wliczona do powierzchni lokalu. Powierzchnie pomieszczeń zostaną ponownie określone w dokumentacji powykonawczej, na podstawie pomiarów geodezyjnych dokonanych zgodnie z obowiązującymi przepisami prawa, w związku z tym mogą ulec niewielkiej zmianie. Powierzchnie strychów i balkonów nie są wliczone do powierzchni lokalu. Inwestor zastrzega sobie możliwość wprowadzenia niewielkich zmian w kolejnych etapach inwestycji. Wizualizacje, zagospodarowanie terenu oraz aranżacje wnętrz mają charakter poglądowy.

