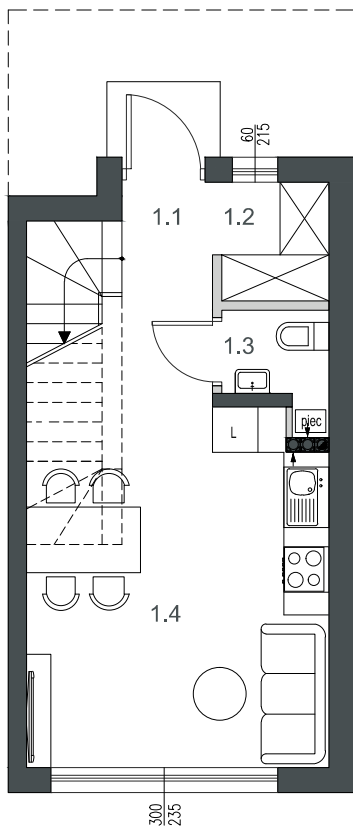
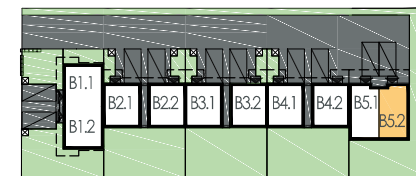


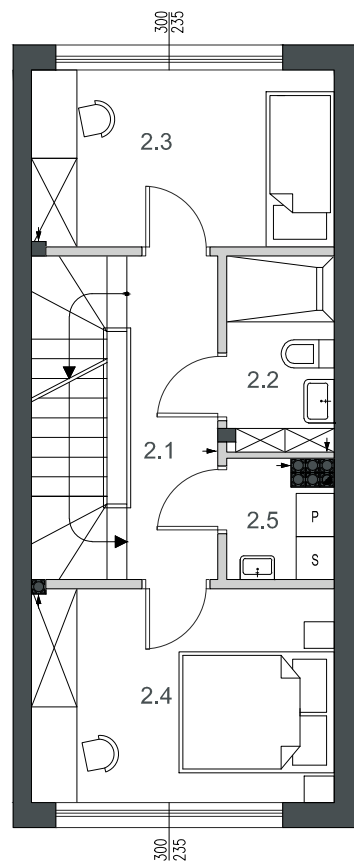


budynek: **5** lokal: **2** liczba pokoi: **3** powierzchnia użytkowa: **65,04** m²
 w tym:
 kondygnacja: **parter/piętro/poddasze** powierzchnia mieszkalna: **65,04** m²
 + strych: **32,78*/19,87** m²

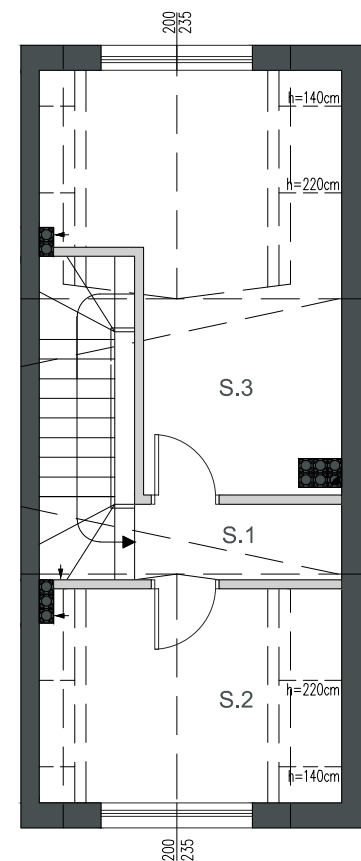
ul. Mazowiecka



1.1 hol+schody: 6,57 m²
 1.2 garderoba: 2,14 m²
 1.3 wc: 1,76 m²
 1.4 salon+aneks: 18,48 m²
parter: 28,95 m²



2.1 hol+schody: 10,33 m²
 2.2 łazienka: 3,53 m²
 2.3 sypialnia: 9,16 m²
 2.4 sypialnia: 11,10 m²
 2.5 pralnia: 1,97 m²
piętro: 36,09 m²



S.1 strych: 4,41 m²
 S.2 strych: 11,03*/9,68 m²
 S.3 strych: 17,34*/5,78 m²
strych: 32,78*19,87 m²

■ Ściany konstrukcyjne : nierozbieralne □ Ściany działowe

Uwagi:
 Powierzchnie pomieszczeń podano z uwzględnieniem tynków, powierzchnia pod ściankami działowymi nie jest wliczona do powierzchni lokalu. Powierzchnie pomieszczeń zostaną ponownie określone w dokumentacji powykonawczej, na podstawie pomiarów geodezyjnych dokonanych zgodnie z obowiązującymi przepisami prawa, w związku z tym mogą ulec niewielkiej zmianie. Powierzchnie strychów i balkonów nie są wliczone do powierzchni lokalu. Inwestor zastrzega sobie możliwość wprowadzenia niewielkich zmian w kolejnych etapach inwestycji. Wizualizacje, zagospodarowanie terenu oraz aranżacje wnętrz mają charakter poglądowy.

* powierzchnia mierzona po obrysie podłogi

