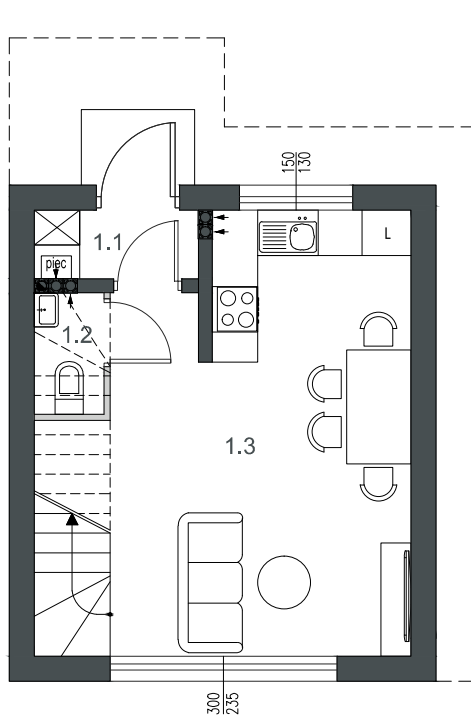
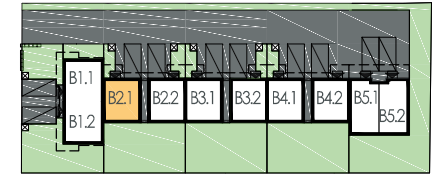




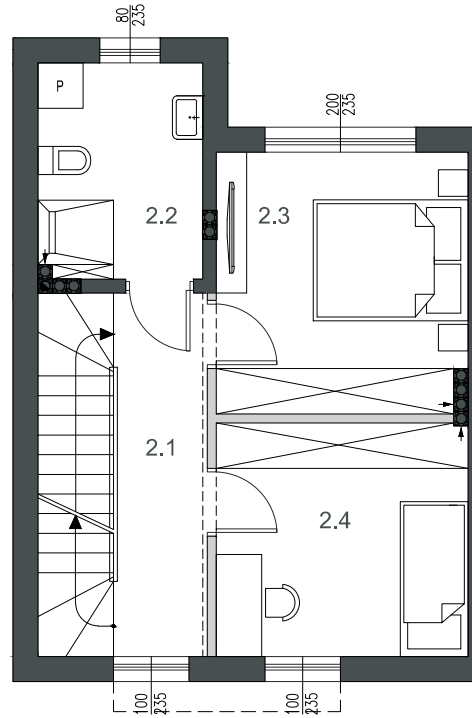
budynek: **2** lokal: **1** liczba pokoi: **3** powierzchnia użytkowa: **65,46** m<sup>2</sup>  
 w tym:  
 kondygnacja: **parter/piętro/poddasze** powierzchnia mieszkalna: **65,46** m<sup>2</sup>  
 + strych: **36,37\*/26,17** m<sup>2</sup>

ul. Mazowiecka



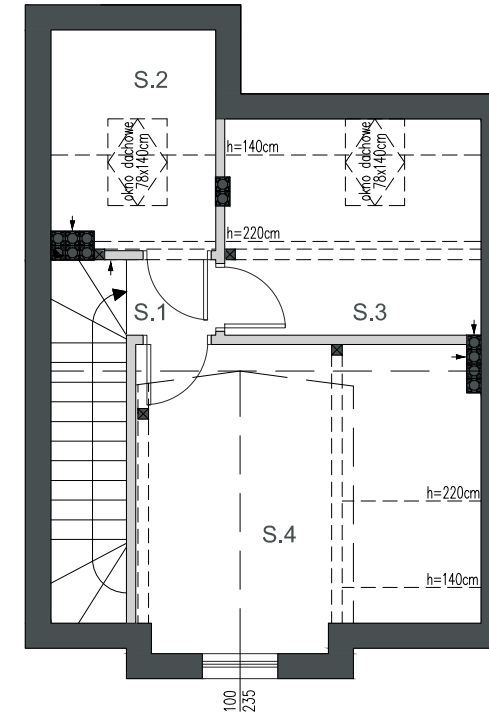
1.1 wiatrołap: 1,89 m<sup>2</sup>  
 1.2 wc: 1,15 m<sup>2</sup>  
 1.3 salon+aneks+schody: 24,60 m<sup>2</sup>

**parter: 27,64** m<sup>2</sup>



2.1 hol+schody: 10,56 m<sup>2</sup>  
 2.2 łazienka: 5,97 m<sup>2</sup>  
 2.3 sypialnia: 11,20 m<sup>2</sup>  
 2.4 sypialnia: 10,09 m<sup>2</sup>

**piętro: 37,82** m<sup>2</sup>



S.1 strych: 3,46 m<sup>2</sup>  
 S.2 strych: 6,06\*/1,27 m<sup>2</sup>  
 S.3 strych: 9,46\*/5,96 m<sup>2</sup>  
 S.4 strych: 17,39\*/15,48 m<sup>2</sup>

**strych: 36,37\*/26,17** m<sup>2</sup>

■ Ściany konstrukcyjne : nierozbieralne    □ Ściany działowe

Uwagi:  
 Powierzchnie pomieszczeń podano z uwzględnieniem tynków, powierzchnia pod ściankami działowymi nie jest wliczona do powierzchni lokalu. Powierzchnie pomieszczeń zostaną ponownie określone w dokumentacji powykonawczej, na podstawie pomiarów geodezyjnych dokonanych zgodnie z obowiązującymi przepisami prawa, w związku z tym mogą ulec niewielkiej zmianie. Powierzchnie strychów i balkonów nie są wliczone do powierzchni lokalu. Inwestor zastrzega sobie możliwość wprowadzenia niewielkich zmian w kolejnych etapach inwestycji. Wizualizacje, zagospodarowanie terenu oraz aranżacje wnętrz mają charakter poglądowy.

\* powierzchnia mierzona po obrysie podłogi

