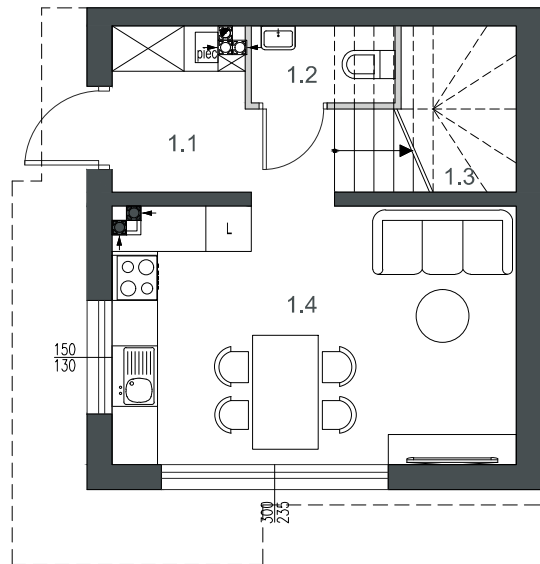
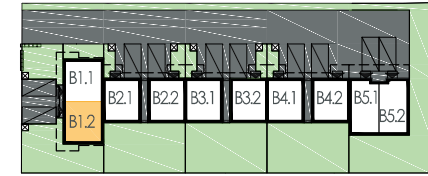




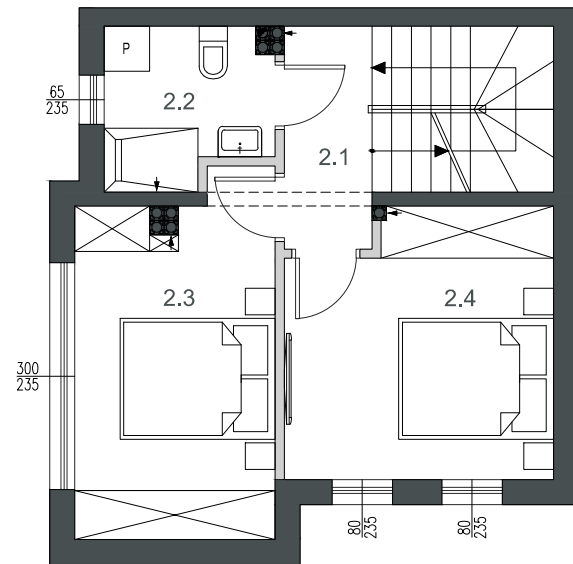
budynek: **1** lokal: **2** liczba pokoi: **3** powierzchnia użytkowa: **65,08** m<sup>2</sup>  
 w tym:  
 kondygnacja: **parter/piętro/poddasze** powierzchnia mieszkalna: **65,08** m<sup>2</sup>  
 + strych: **33,66\*/29,77** m<sup>2</sup>

ul. Mazowiecka



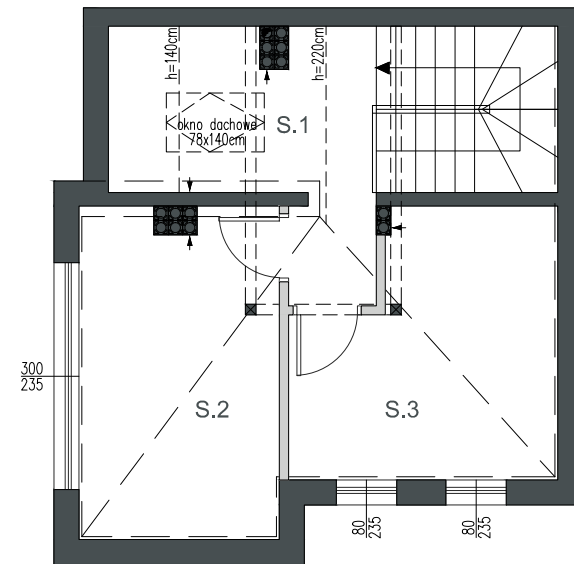
1.1 wiatrotap: 3,62 m<sup>2</sup>  
 1.2 wc: 1,80 m<sup>2</sup>  
 1.3 hol+schody: 5,47 m<sup>2</sup>  
 1.4 salon+aneks: 17,86 m<sup>2</sup>

**parter: 28,75** m<sup>2</sup>



2.1 hol+schody: 8,51 m<sup>2</sup>  
 2.2 łazienka: 4,26 m<sup>2</sup>  
 2.3 sypialnia: 11,78 m<sup>2</sup>  
 2.4 sypialnia: 11,78 m<sup>2</sup>

**piętro: 36,33** m<sup>2</sup>



S.1 strych: 11,61\*/7,72 m<sup>2</sup>  
 S.2 strych: 11,25 m<sup>2</sup>  
 S.3 strych: 10,80 m<sup>2</sup>

**strych: 33,66\*/29,77** m<sup>2</sup>

■ Ściany konstrukcyjne : nierozbieralne    ▒ Ściany działowe

Uwagi:  
 Powierzchnie pomieszczeń podano z uwzględnieniem tynków, powierzchnia pod ściankami działowymi nie jest wliczona do powierzchni lokalu. Powierzchnie pomieszczeń zostaną ponownie określone w dokumentacji powykonawczej, na podstawie pomiarów geodezyjnych dokonanych zgodnie z obowiązującymi przepisami prawa, w związku z tym mogą ulec niewielkiej zmianie. Powierzchnie strychów i balkonów nie są wliczone do powierzchni lokalu. Inwestor zastrzega sobie możliwość wprowadzenia niewielkich zmian w kolejnych etapach inwestycji. Wizualizacje, zagospodarowanie terenu oraz aranżacje wnętrz mają charakter poglądowy.

\* powierzchnia mierzona po obrysie podłogi

