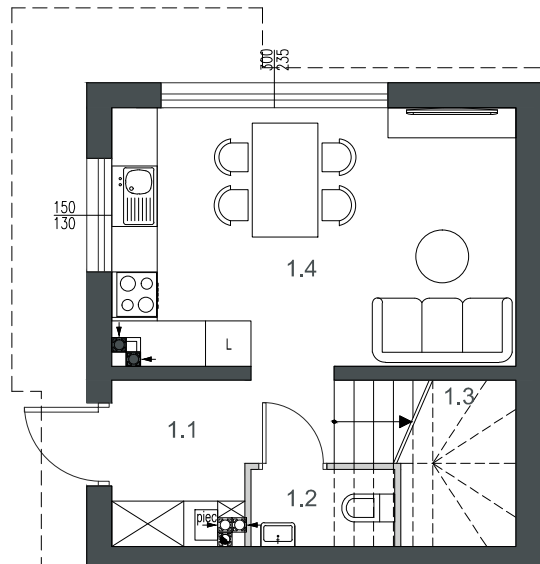
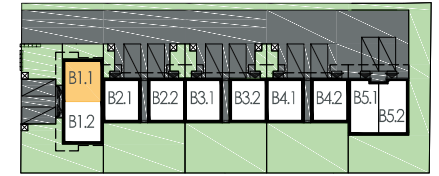




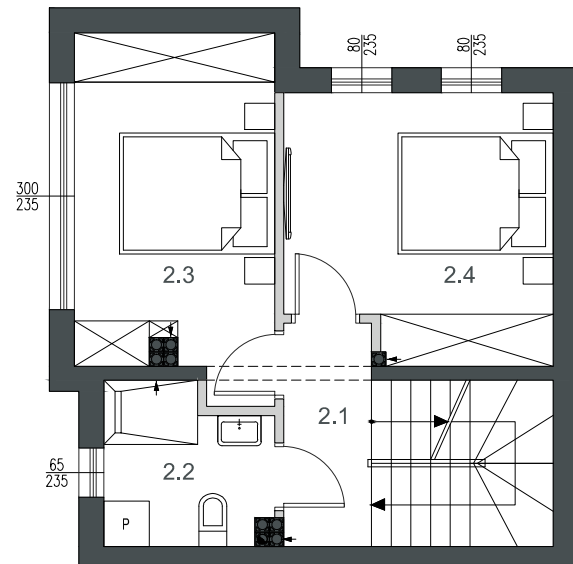
budynek: **1** lokal: **1** liczba pokoi: **3** powierzchnia użytkowa: **65,08** m²
 w tym:
 kondygnacja: **parter/piętro/poddasze** powierzchnia mieszkalna: **65,08** m²
 + strych: **33,66*/29,77** m²

ul. Mazowiecka



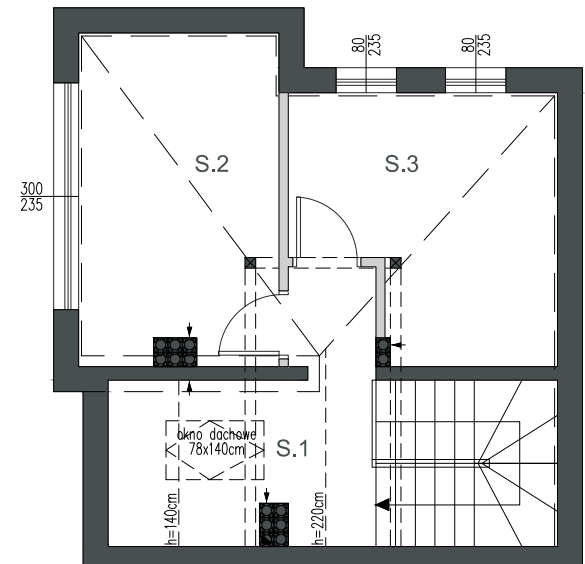
1.1 wiatrotap: 3,62 m²
 1.2 wc: 1,80 m²
 1.3 hol+schody: 5,47 m²
 1.4 salon+aneks: 17,86 m²

parter: 28,75 m²



2.1 hol+schody: 8,51 m²
 2.2 łazienka: 4,26 m²
 2.3 sypialnia: 11,78 m²
 2.4 sypialnia: 11,78 m²

piętro: 36,33 m²



S.1 strych: 11,61*/7,72 m²
 S.2 strych: 11,25 m²
 S.3 strych: 10,80 m²

strych: 33,66*/29,77 m²

■ Ściany konstrukcyjne : nierozbieralne □ Ściany działowe

Uwagi:
 Powierzchnie pomieszczeń podano z uwzględnieniem tynków, powierzchnia pod ściankami działowymi nie jest wliczona do powierzchni lokalu. Powierzchnie pomieszczeń zostaną ponownie określone w dokumentacji powykonawczej, na podstawie pomiarów geodezyjnych dokonanych zgodnie z obowiązującymi przepisami prawa, w związku z tym mogą ulec niewielkiej zmianie. Powierzchnie strychów i balkonów nie są wliczone do powierzchni lokalu. Inwestor zastrzega sobie możliwość wprowadzenia niewielkich zmian w kolejnych etapach inwestycji. Wizualizacje, zagospodarowanie terenu oraz aranżacje wnętrz mają charakter poglądowy.

* powierzchnia mierzona po obrysie podłogi

