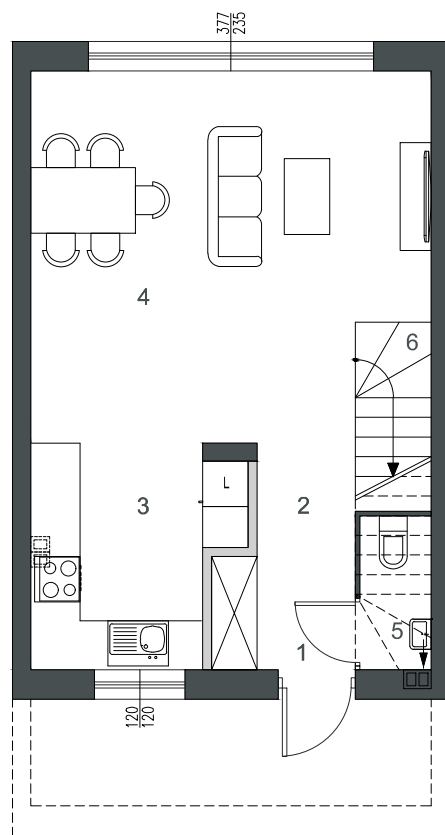


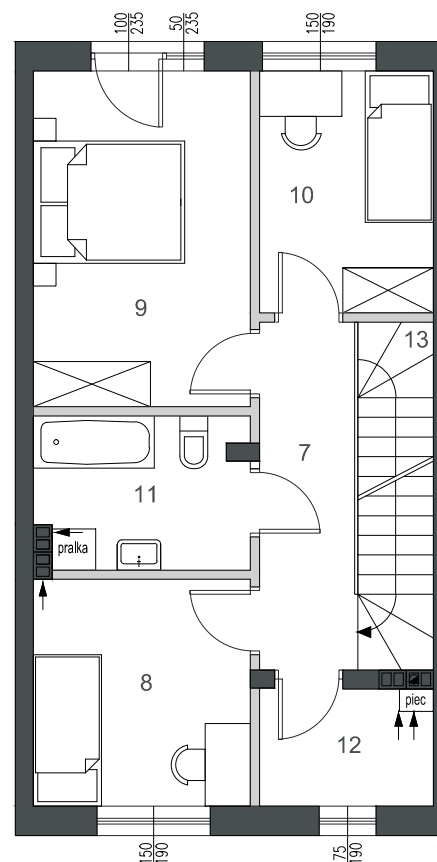


budynek: **B5B** liczba pokoi: **4**
 powierzchnia użytkowa: **87,11** m²
 powierzchnia strychu: **27,95** m²
 powierzchnia podłogi strychu: **41,37** m²

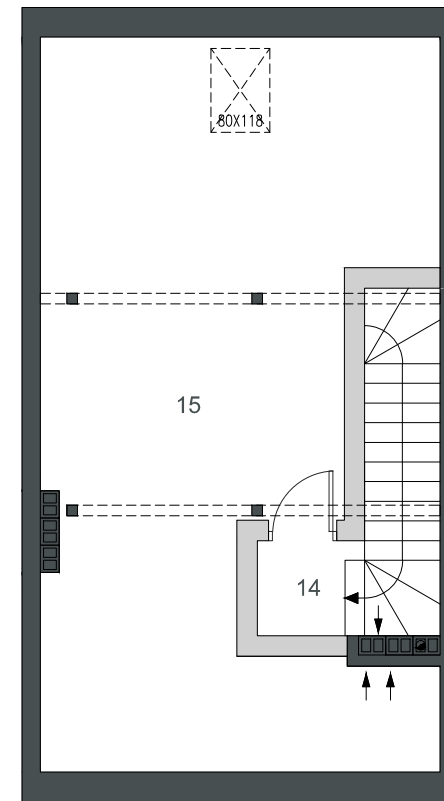
- 1 wiatrołap: 2,75 m²
- 2 hol: 1,92 m²
- 3 kuchnia: 7,35 m²
- 4 salon+jadalnia: 24,17 m²
- 5 wc: 1,27 m²
- 6 schody: 2,28 m²
- parter: 39,74 m²**
- 7 hol+schody: 8,00 m²
- 8 sypialnia: 8,43 m²
- 9 sypialnia: 12,52 m²
- 10 sypialnia: 7,20 m²
- 11 łazienka: 5,47 m²
- 12 schowek: 3,47 m²
- 13 schody: 2,27 m²
- piętro: 47,37 m²**
- 14 hol+schody: 3,53 m²
- 15 strych: 27,95 m²
pow. podłogi strychu 41,37m²



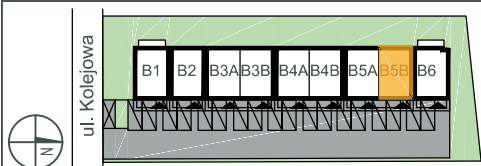
rzut parteru



rzut piętra



rzut strychu



■ Ściany konstrukcyjne oraz obudowy szachtów instalacyjnych: nierozbieralne
 ■ Ściany działowe

- Uwagi:
1. Powierzchnie pomieszczeń podano z uwzględnieniem tynków, według normy PN ISO 9836:1997, powierzchnia pod ściankami działowymi nie jest wliczona do powierzchni lokalu.
 2. Powierzchnie pomieszczeń zostaną ponownie określone w dokumentacji powykonawczej, na podstawie pomiarów geodezyjnych dokonanych zgodnie z obowiązującymi przepisami prawa, w związku z tym mogą ulec niewielkiej zmianie.
 3. Powierzchnie strychów i balkonów nie są wliczone do powierzchni lokalu.
 4. Inwestor zastrzega sobie możliwość wprowadzenia niewielkich zmian w kolejnych etapach inwestycji.
 5. Wizualizacje, zagospodarowanie terenu oraz aranżacje wnętrz mają charakter poglądowy.