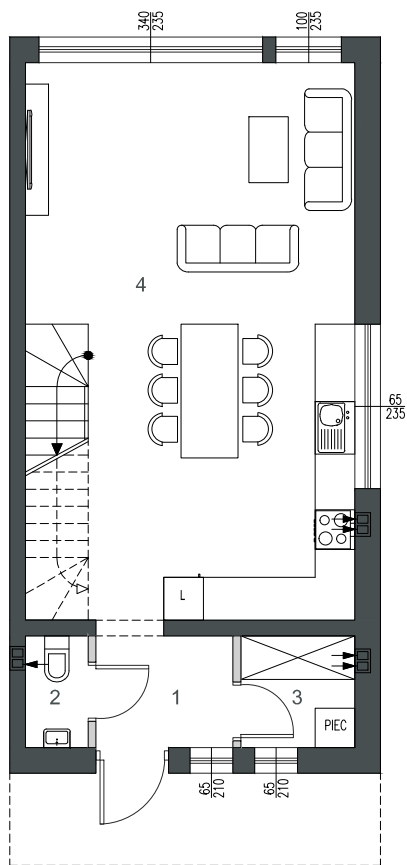
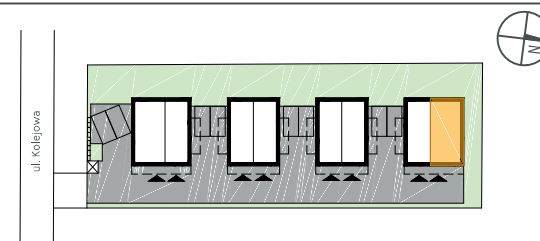
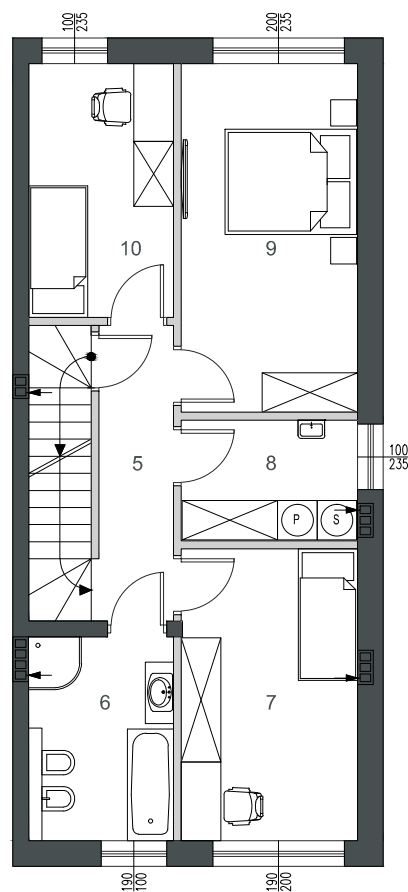




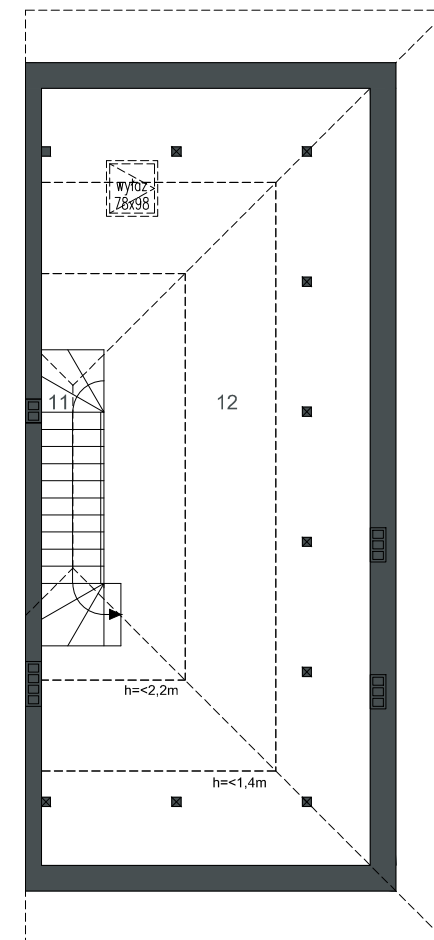
budynek: **4** lokal: **2** liczba pokoi: **4** powierzchnia użytkowa: **122,07** m²
 kondygnacja: **parter/piętro/strych** w tym:
 powierzchnia mieszkalna: **95,98** m²
 powierzchnia pomocnicza: **4,79** m²
 powierzchnia strychu: **21,30** m²



1 wiatrołap: 3,42 m²
 2 wc: 1,53 m²
 3 garderoba: 2,83 m²
 4 salon+jadalnia+kuchnia+schody: 41,99 m²
parter: 49,77 m²



5 hol: 5,60 m²
 6 łazienka: 6,66 m²
 7 sypialnia: 11,68 m²
 8 pralnia: 4,79 m²
 9 sypialnia: 13,96 m²
 10 sypialnia: 8,31 m²
piętro: 51,00 m²



11 schody: 5,70 m²
 12 strych: 21,30 m²
strych: 21,30 m²

■ Ściany konstrukcyjne : nierozbieralne □ Ściany działowe

Uwagi:
 Powierzchnie pomieszczeń podano z uwzględnieniem tynków, według normy PN ISO 9836:1997, powierzchnia pod ściankami działowymi nie jest wliczona do powierzchni lokalu. Powierzchnie pomieszczeń zostaną ponownie określone w dokumentacji powykonawczej, na podstawie pomiarów geodezyjnych dokonanych zgodnie z obowiązującymi przepisami prawa, w związku z tym mogą ulec niewielkiej zmianie. Powierzchnie strychów i balkonów nie są wliczone do powierzchni lokalu.
 Inwestor zastrzega sobie możliwość wprowadzenia niewielkich zmian w kolejnych etapach inwestycji. Wizualizacje, zagospodarowanie terenu oraz aranżacje wnętrz mają charakter poglądowy.