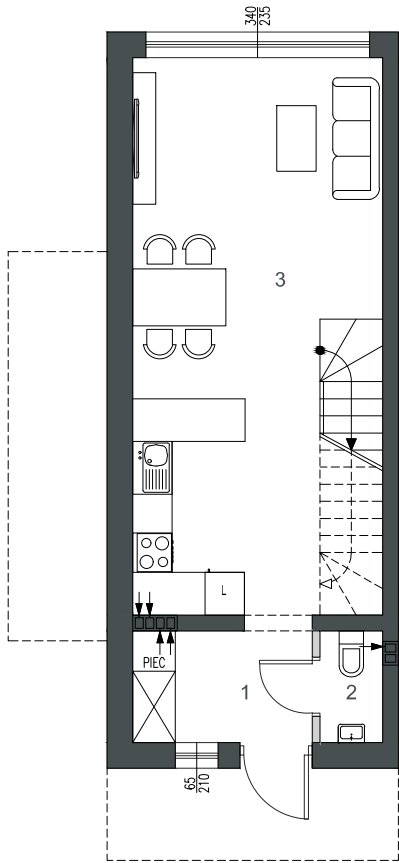
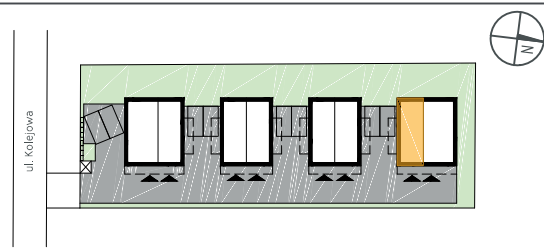
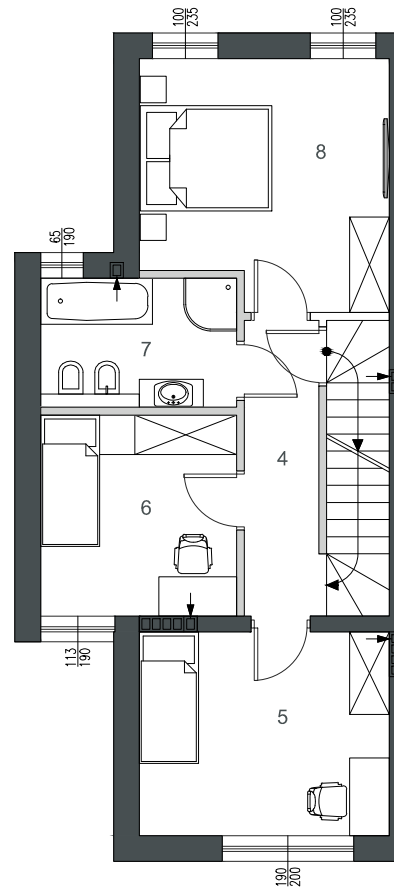




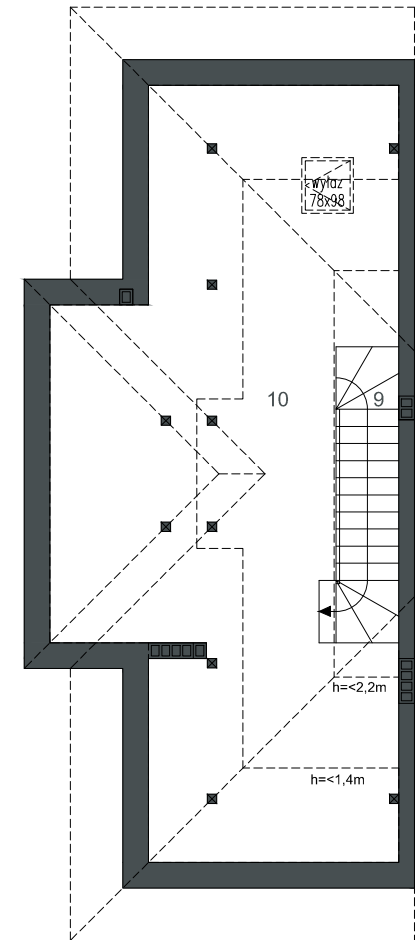
budynek: **4** lokal: **1** liczba pokoi: **4** powierzchnia użytkowa: **96,51** m<sup>2</sup>  
 w tym:  
 kondygnacja: **parter/piętro/strych** powierzchnia mieszkalna: **83,08** m<sup>2</sup>  
 powierzchnia strychu: **13,43** m<sup>2</sup>



1 wiatrołap: 4,50 m<sup>2</sup>  
 2 wc: 1,53 m<sup>2</sup>  
 3 salon+jadalnia+kuchnia+schody: 31,85 m<sup>2</sup>  
**parter: 37,88** m<sup>2</sup>



4 hol: 5,60 m<sup>2</sup>  
 5 sypialnia: 11,57 m<sup>2</sup>  
 6 sypialnia: 8,93 m<sup>2</sup>  
**piętro: 45,20** m<sup>2</sup>  
 7 łazienka: 5,69 m<sup>2</sup>  
 8 sypialnia: 13,41 m<sup>2</sup>



9 schody: 4,93 m<sup>2</sup>  
 10 strych: 13,43 m<sup>2</sup>  
**strych: 13,43** m<sup>2</sup>

■ Ściany konstrukcyjne : nierozbieralne    □ Ściany działowe

Uwagi:  
 Powierzchnie pomieszczeń podano z uwzględnieniem tynków, według normy PN ISO 9836:1997, powierzchnia pod ściankami działowymi nie jest wliczona do powierzchni lokalu. Powierzchnie pomieszczeń zostaną ponownie określone w dokumentacji powykonawczej, na podstawie pomiarów geodezyjnych dokonanych zgodnie z obowiązującymi przepisami prawa, w związku z tym mogą ulec niewielkiej zmianie. Powierzchnie strychów i balkonów nie są wliczone do powierzchni lokalu. Inwestor zastrzega sobie możliwość wprowadzenia niewielkich zmian w kolejnych etapach inwestycji. Wizualizacje, zagospodarowanie terenu oraz aranżacje wnętrz mają charakter poglądowy.

