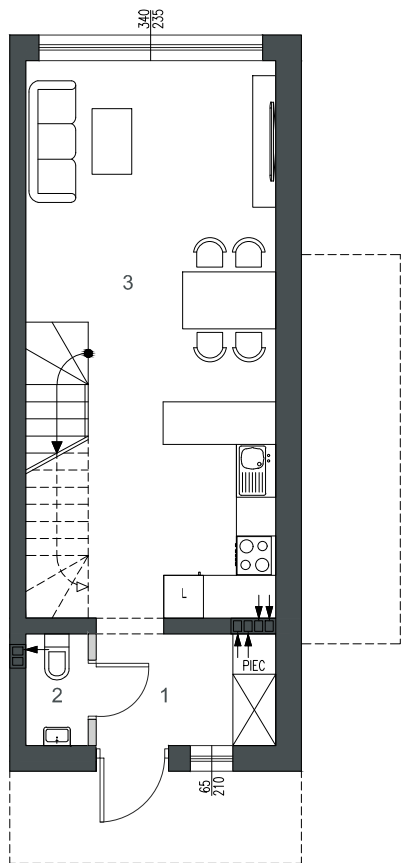
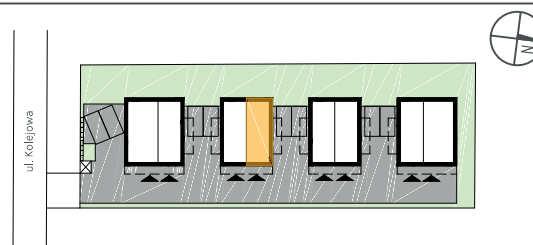
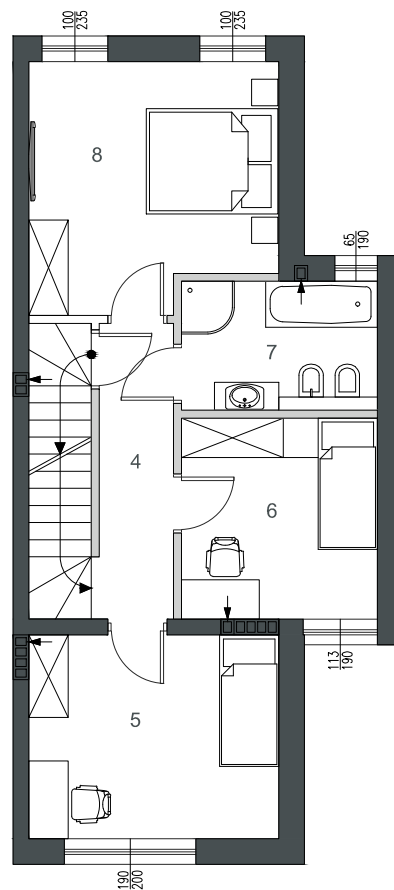




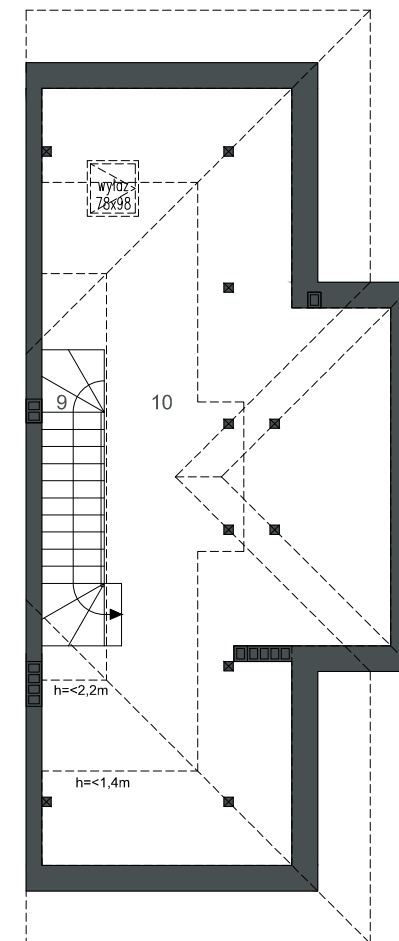
budynek: **2** lokal: **2** liczba pokoi: **4** powierzchnia użytkowa: **96,51** m²
 kondygnacja: **parter/piętro/strych** w tym:
 powierzchnia mieszkalna: **83,08** m²
 powierzchnia strychu: **13,43** m²



1 wiatrołap: 4,50 m²
 2 wc: 1,53 m²
 3 salon+jadalnia+kuchnia+schody: 31,85 m²
parter: 37,88 m²



4 hol: 5,60 m²
 5 sypialnia: 11,57 m²
 6 sypialnia: 8,93 m²
piętro: 45,20 m²
 7 łazienka: 5,69 m²
 8 sypialnia: 13,41 m²



9 schody: 4,93 m²
 10 strych: 13,43 m²
strych: 13,43 m²

■ Ściany konstrukcyjne : nierozbieralne □ Ściany działowe

Uwagi:
 Powierzchnie pomieszczeń podane z uwzględnieniem tynków, według normy PN ISO 9836:1997, powierzchnia pod ściankami działowymi nie jest wliczona do powierzchni lokalu. Powierzchnie pomieszczeń zostaną ponownie określone w dokumentacji powykonawczej, na podstawie pomiarów geodezyjnych dokonanych zgodnie z obowiązującymi przepisami prawa, w związku z tym mogą ulec niewielkiej zmianie. Powierzchnie strychów i balkonów nie są wliczone do powierzchni lokalu. Inwestor zastrzega sobie możliwość wprowadzenia niewielkich zmian w kolejnych etapach inwestycji. Wizualizacje, zagospodarowanie terenu oraz aranżacje wnętrz mają charakter poglądowy.

